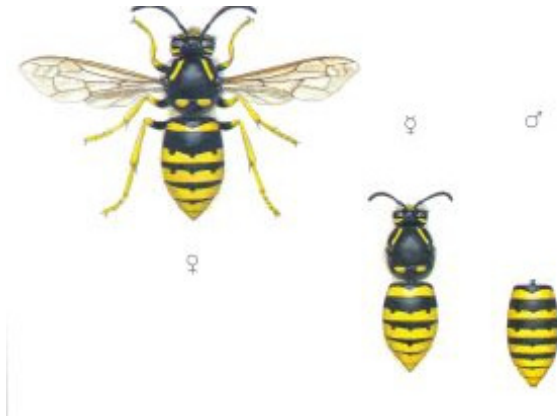


Die Waldwespe: *Dolichovespula sylvestris*

Aussehen:

Arbeiterinnen 13 – 15 mm, Königinnen 15 – 19 mm, Drohnen 14 – 16 mm. Farbe: schwarz-gelb.

„Langkopfwespe“: großer Abstand zwischen der Oberkieferbasis und dem unteren Augenrand.



Nahrung:

Für die Brut: Insekten.

Kohlehydrate für die Vollinsekten: Diese sammeln Nektar an verschiedenen Blütenpflanzen.



Kleine Volksstärken: 200 bis 300 Exemplare

Kurzer Lebenszyklus bis circa Mitte September.

Nest: Graue bis graugelbe Nestfarbe mit glatter Nesthülle (Fußballgröße und zitronenförmiges Aussehen). So genannter „Freinister“. Nistet in Feldscheunen, aber auch Hecken und Vogelnistkästen. Im Siedlungsbereich anzutreffen.