



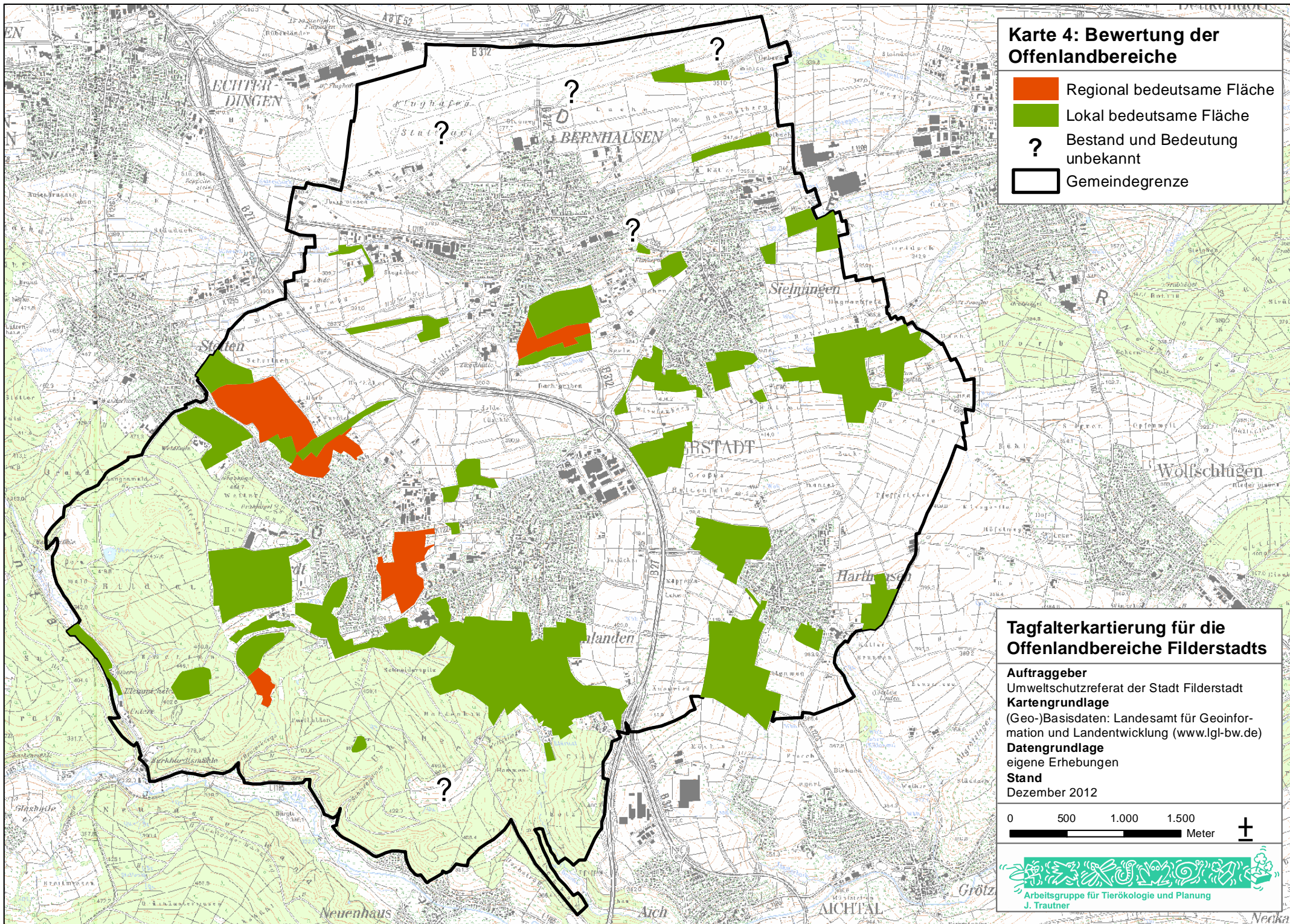


Karte 4: Bewertung der Offenlandbereiche

-  Regional bedeutsame Fläche
-  Lokal bedeutsame Fläche
-  Bestand und Bedeutung unbekannt
-  Gemeindegrenze



Tagfalterkartierung für die Offenlandbereiche Filderstadts

Auftraggeber
Umweltschutzreferat der Stadt Filderstadt

Kartengrundlage
(Geo-)Basisdaten: Landesamt für Geoinformation und Landentwicklung (www.lgl-bw.de)

Datengrundlage
eigene Erhebungen

Stand
Dezember 2012

