

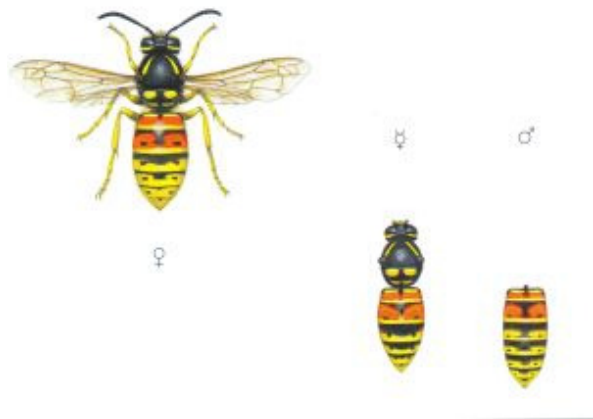
## Die Rote Wespe: *Vespula rufa*

### Aussehen:

Arbeiterinnen 10 – 14 mm, Königinnen 16 – 20 mm, Drohnen 13 – 16 mm.

Farbe: schwarz-gelb, aber auffallend rötliche Färbung der beiden ersten Hinterleibsringe.

„Kurzkopfwespe“: Abstand zwischen der Oberkieferbasis und dem unteren Augenrand sehr kurz.



### Nahrung:

Für die Brut: Insekten, jagt häufig auf Doldenblütlern.

Kohlehydrate für die Vollinsekten: Nektar von verschiedenen Blütenpflanzen und Honigtau von Blattläusen.



### Kleine Volksstärken: 100 bis 200 Exemplare

Kurzer Lebenszyklus bis circa Mitte September.

**Nest:** Graue Nestfarbe mit glatter Nesthülle (meist kleiner als ein Fußball). So genannter „Dunkelhöhlennister“: **einzige dieser Art, die nicht lästig wird!**

Nistet fast ausschließlich unterirdisch in verlassenen Mäuse- oder Maulwurfsgängen, oft auch an feuchteren Stellen (Wassergräben).

Im Siedlungsbereich anzutreffen.

**Bilder:** mit freundlicher Genehmigung von Herrn R. Ripberger