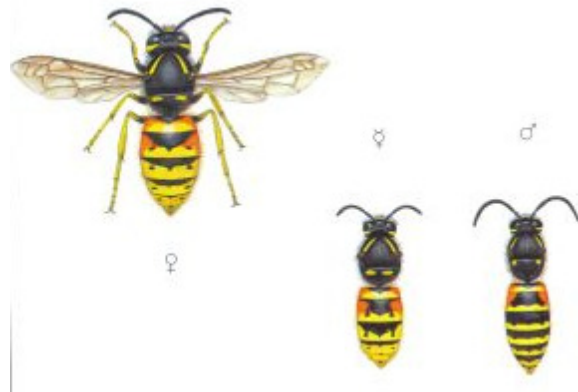


## Die Norwegische Wespe: *Dolichovespula norwegica*

### Aussehen:

Arbeiterinnen 12 – 15 mm, Königinnen 15 – 19 mm, Drohnen 14 – 16 mm.  
Farbe: schwarz-gelb, kann wegen der Rotfärbung der Hinterleibsringe leicht mit der Roten Wespe verwechselt werden.

„Langkopfwespe“: Abstand zwischen der Oberkieferbasis und dem unteren Augenrand groß.



### Nahrung:

Für die Brut: Insekten, vorwiegend Fliegen.

Kohlehydrate für die Vollinsekten: Blütennektar von verschiedenen Blütenpflanzen und Honigtau.



**Kleine Volksstärken: 200 bis 300 Exemplare**  
Kurzer Lebenszyklus bis circa Mitte September.

**Nest:** Graue bis graugelbe Nestfarbe mit glatter Nesthülle (ungefähr Fußballgröße). So genannter „Freinister“. Nistet in dichtem Strauchwerk, Holzstapeln, unter freiliegenden Wurzeltellern umgestürzter Bäume.  
Fast ausschließlich nur im Wald anzutreffen.